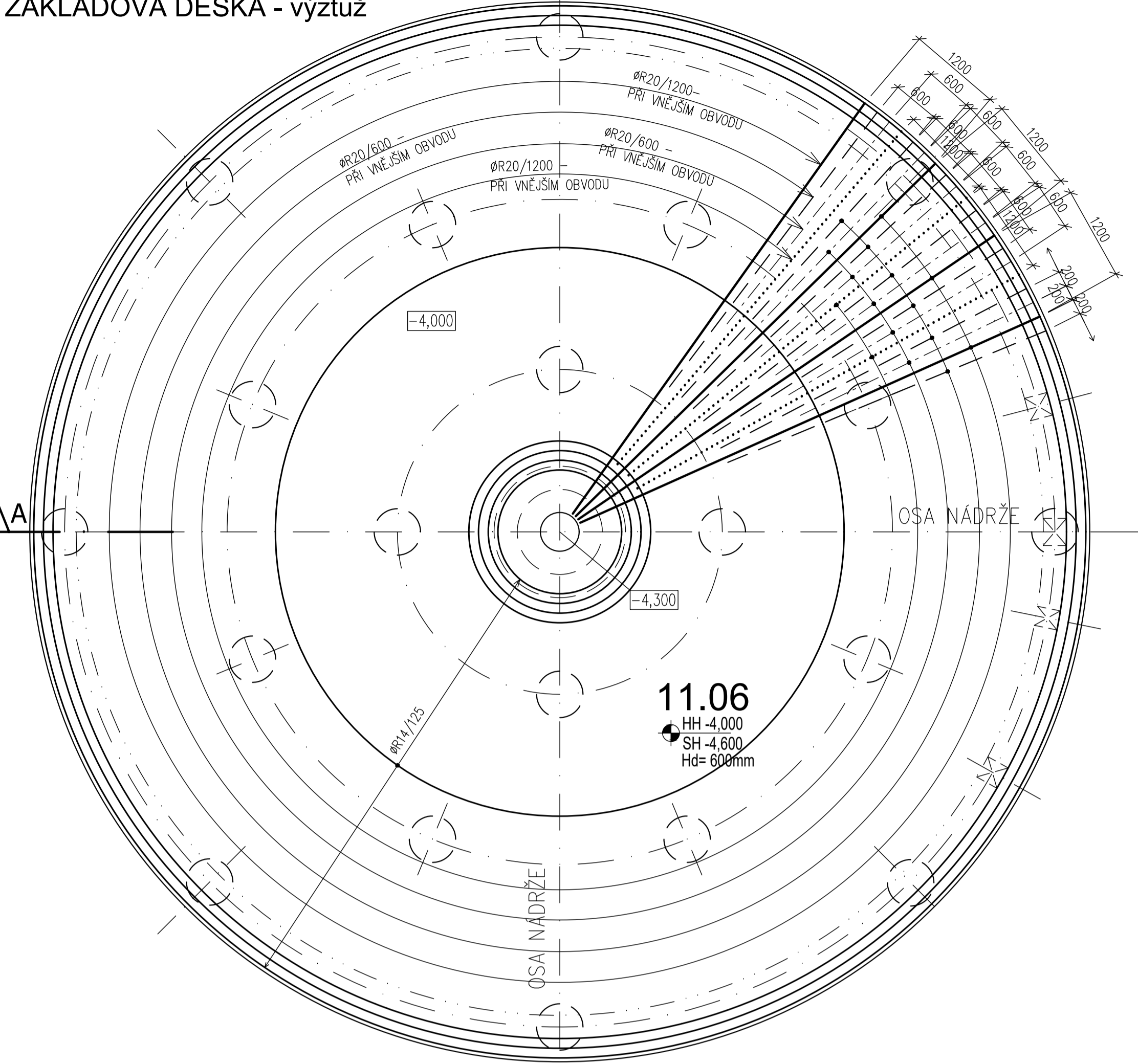


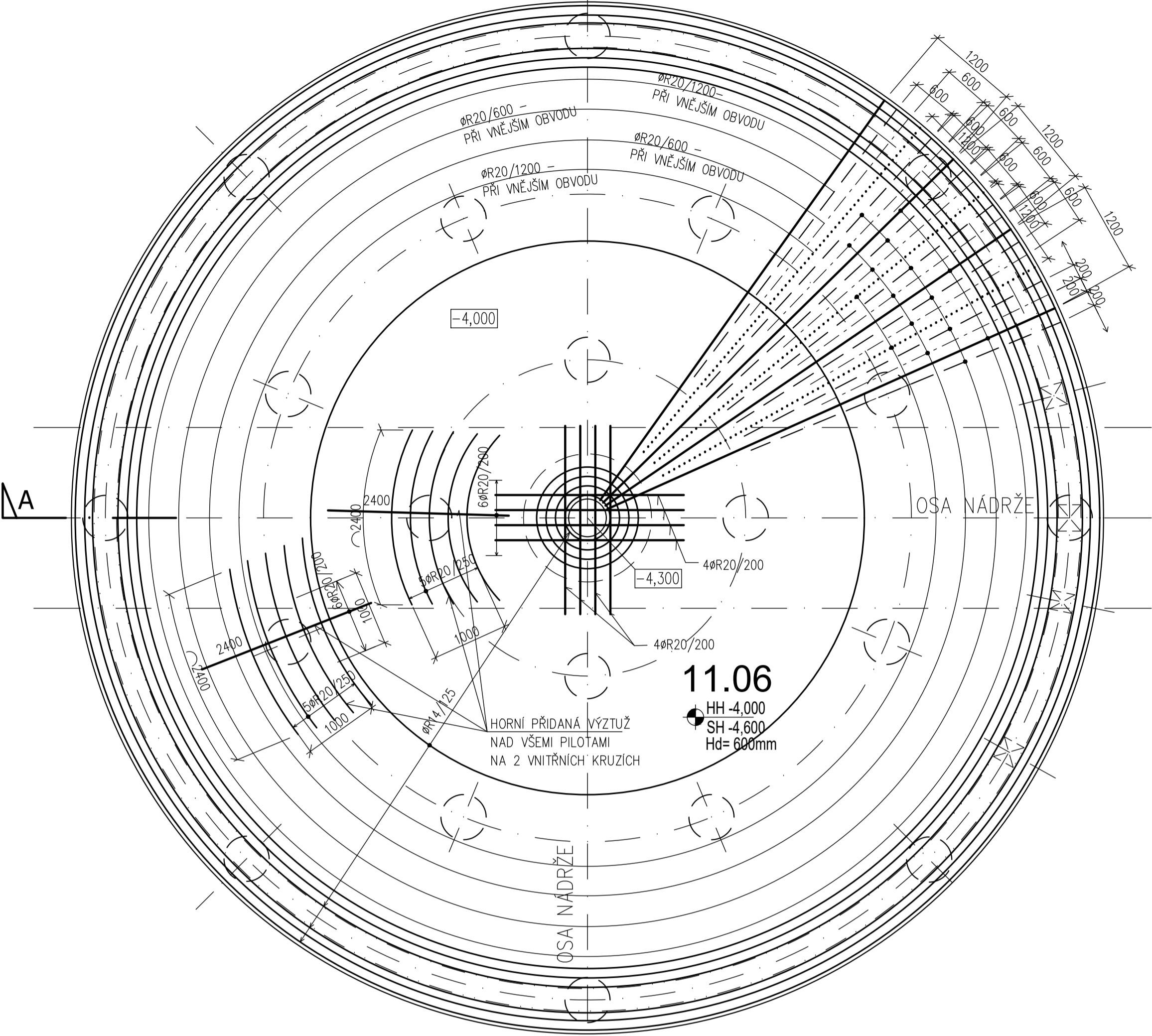
SO 04 - KALOVÉ HOSPODÁŘSTVÍ

ZÁKLADOVÁ DESKA - výztuž

spodní výztuž

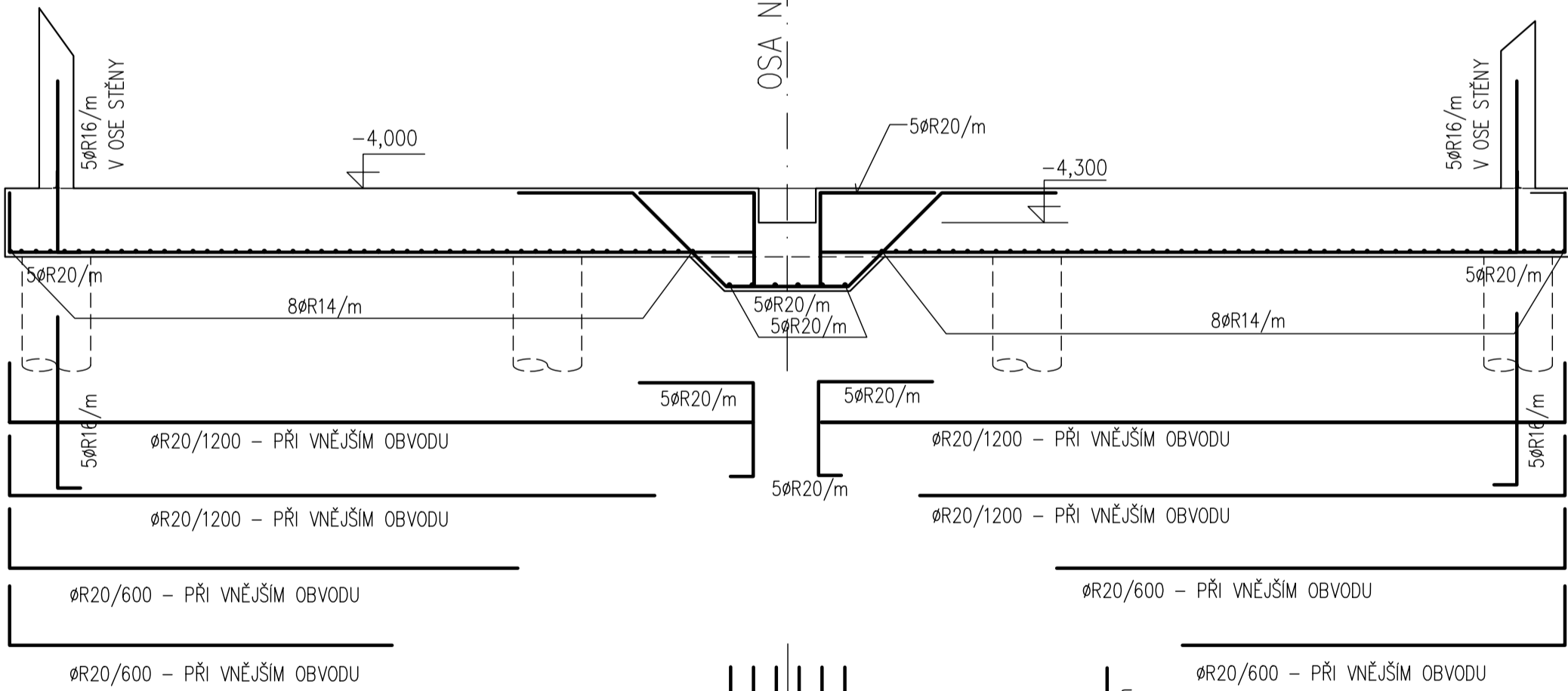


horní výztuž

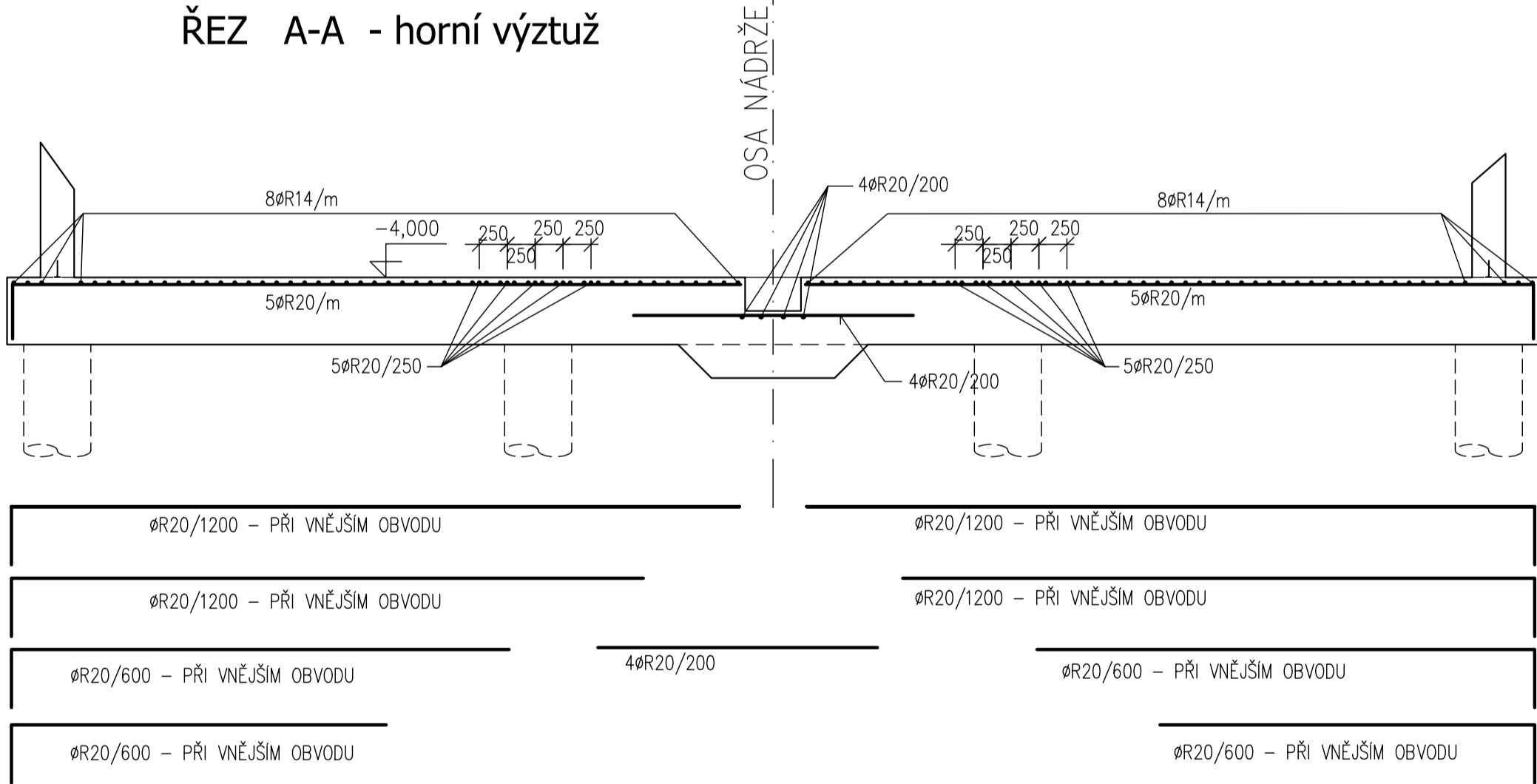


POZNÁMKA:
PROSTUPY PRO POTRUBÍ A JEJICH TĚSNĚNÍ, KTERÉ JSOU DODÁVKOU TECHNOLOGIE, BUDOU DODATEČNĚ VRTÁNY.
PRŮMĚR A POLOHU OTVORŮ JE NUTNÉ KOORDINOVAT SE STAVEBNÍ A TECHNOLOGICKOU ČÁSTÍ PROJEKTU

ŘEZ A-A - spodní výztuž



ŘEZ A-A - horní výztuž

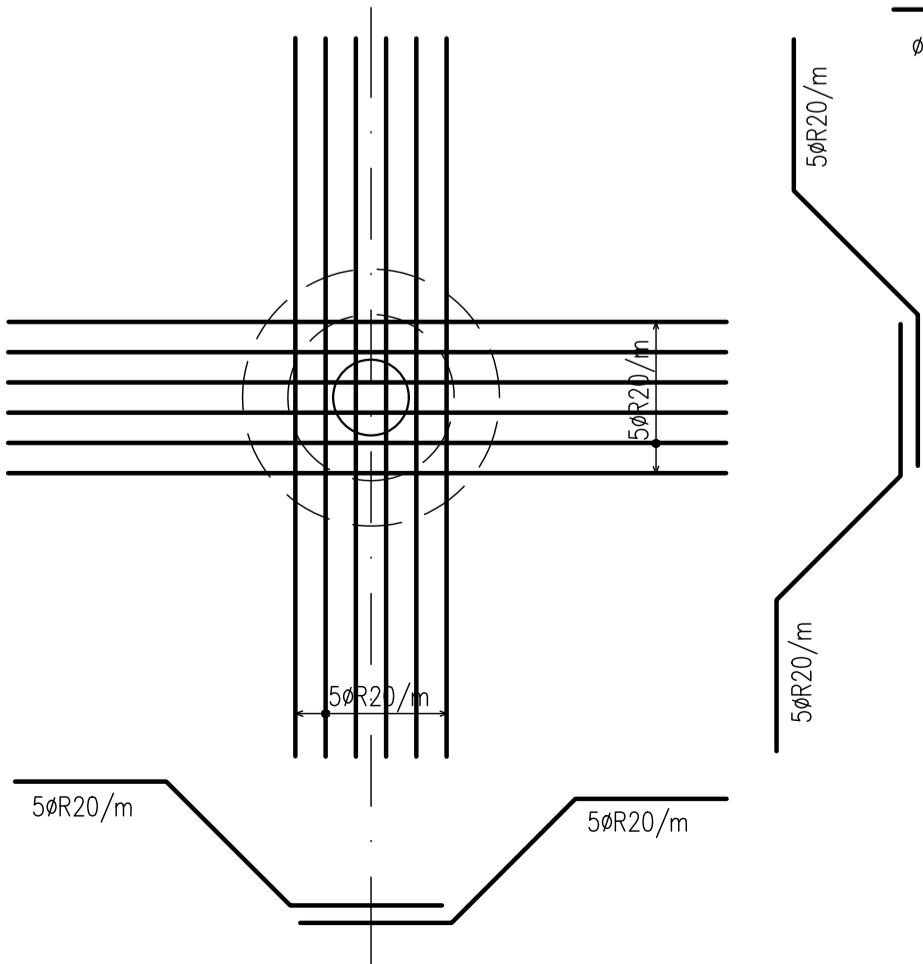


BETON : C30/37 - XA3, XC4 - CI 0,2 - Dmax.22 - S3
MAX. PRŮSAK 50mm DLE ČSN EN 12390-8

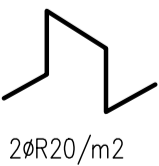
OCEL: B500B

Krytí výztuže: 40mm

Množství výztuže: 150 kg/m3
UVADENE DELKY JSOU VZTAZENY K VNĚJŠÍMU LICI PRUTU.
POLOMERY OBLOUKU JSOU POLOMERY OHYBACÍCH TRNU, NEZNACENE POLOMERY JSOU 1/2 Dr,min (TAB. 20).
NEZNACENE UHLY JSOU 45°, 90° resp 180°. CELKOVE DELKY VLOZEK JSOU STRIZNE DELKY, ROVNE VLOZKY JSOU VE VYKAZU OZNACENE '*'.



DISTANČNÍ VÝZTUŽ:
ZAJISTÍ POLOHU HORNÍ VÝZTUŽE V
ZÁKLADOVÉ DESCE



Rev. C			
Rev. B			
Rev. A			
Index:	Datum:	Změny:	Vypracoval:

k.ú. Vinoř [782378] Souřadnicový systém JTSK, výškový systém Bpv

 PROJEKTOVÁ A INŽENÝRSKÁ A.S.		Sokolovská 18/45A, 186 00 Praha 8 - Karlín tel. +420 221 873 111, fax. +420 221 873 247		www.d-plus.cz d-plus@d-plus.cz	
Hlavní inženýr projektu: Ing. Viktor MICHAL		Zodp. projektant: Ing. Karel JANOCH		Vypracoval: Dana KOUNOVSKÁ	
MU (OÚ): Městská část Praha - Vinoř		Kraj: Hlavní město Praha		Datum:	02/2025
Investor: Hlavní město Praha, zastoupené PVS a.s.				Stupeň:	DPS
Zakázka: Stavba č. 3145 TV Vinoř, etapa 0012 - ČOV Vinoř D. DOKUMENTACE OBJEKTŮ A TECHNICKÝCH A TECHNOLOGICKÝCH ZAŘÍZENÍ D.1.2 Dokumentace stavebního nebo inženýrského objektu D.1.2.1 Stavební konstrukční řešení				Číslo zakázky:	4047/2018
Obsah: SO 04 KALOVÉ HOSPODÁŘSTVÍ VN - ZÁKLADOVÁ DESKA - VÝZTUŽ				Měřítko:	1:50
				Počet formátů A4:	8
				Číslo přílohy:	D.1.2.4.18
				Revize:	
					Č. kopie: